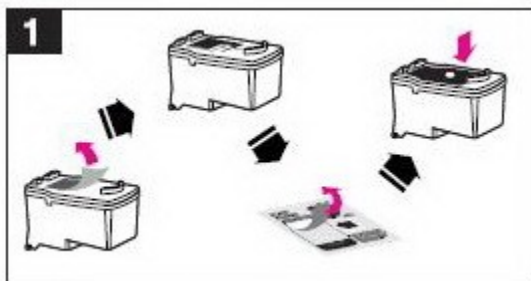
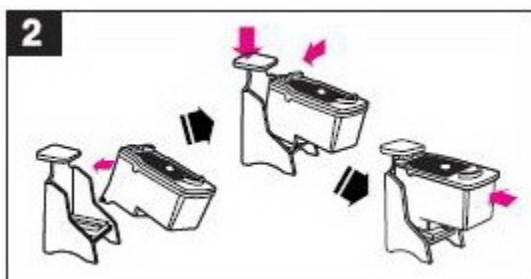


# Kit de refill negru InkTec BKI-2010D

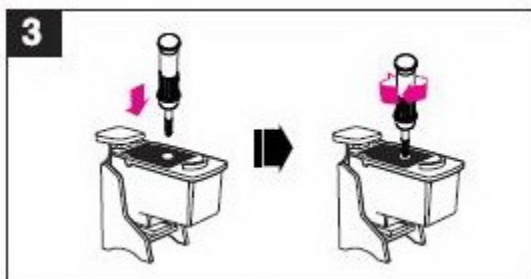
## Instrucțiuni de utilizare pentru reumplerea cartușelor Canon PG-510, PG-512



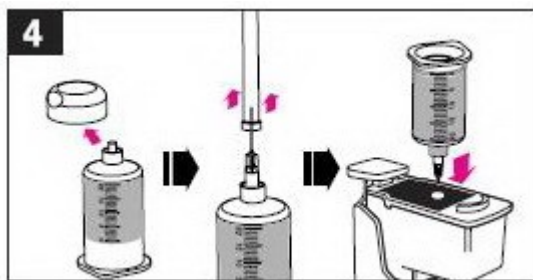
Înlăturați eticheta originală a cartușului și lipiți în locul ei eticheta pe care o găsiți în kit; marcajul de pe noua etichetă indică poziția orificiului de reumplere.



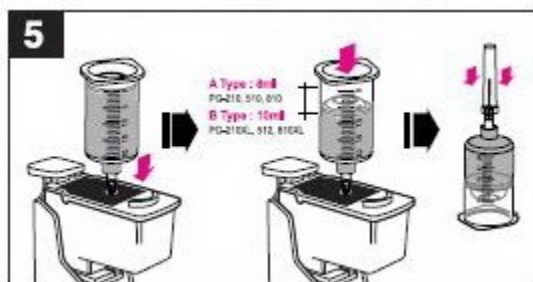
Ținând cartușul în poziție oblică, introduceți partea cu duze în standul de refile; împingeți apoi cartușul în suport astfel încât să ajungă în poziție verticală (se va auzi atunci un clic, iar cartușul va fi fixat).



Cu burghiul inclus în kit, găuriți rezervorul cartușului în locul indicat de marcajul de pe noua etichetă; burghiul trebuie rotit de 6-7 ori pentru a realiza un orificiu adecvat.



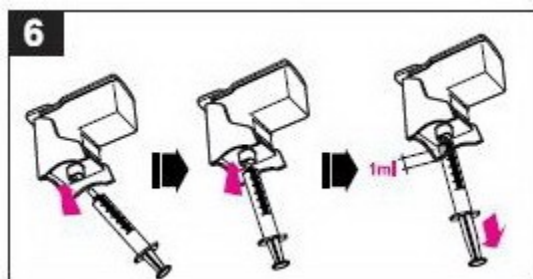
Montați acul la flaconul de cerneală; introduceți acul în orificiul de reumplere.



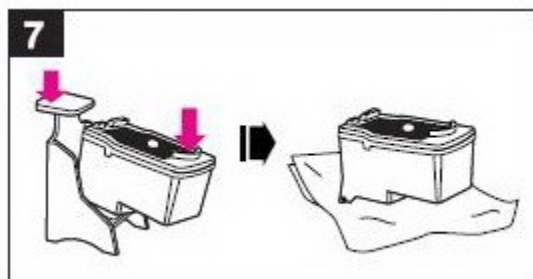
Injectați încet cerneală în cartuș.

În rezervor încap aprox. 10ml de cerneală.

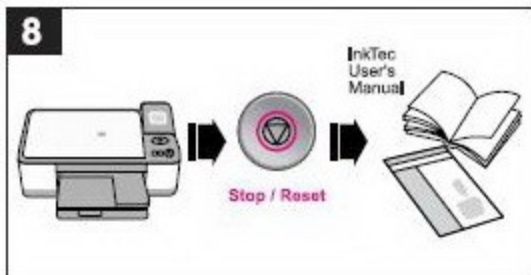
Dacă s-a revărsat cerneală prin orificiul de reumplere, înlăturați-o folosind un șervețel absorbant.



Montați pompa de aspirație a cernelii în orificiul de la baza standului și extrageți 1ml de cerneală; această operație curăță duzele capului de scriere al cartușului și înlătură cerneala în exces din rezervor.



Scoateți cartușul din standul de reumplere și tamponați-i duzele cu șervețelul absorbant inclus în kit; dacă observați că cerneala are tendința să curgă prin duze, întoarceți-vă la pasul 6.



Montați cartușul în imprimantă.

E posibil ca imprimanta să dea unul din mesajele:

- „Ink is running low” -- ignorați acest mesaj
- „Ink has run out” -- apăsați și țineți apăsat butonul „Stop/Reset” de la imprimantă timp de 10 secunde.

Folosind softul imprimantei, dați o comandă de curățare a duzelor cartușului (*head cleaning*).