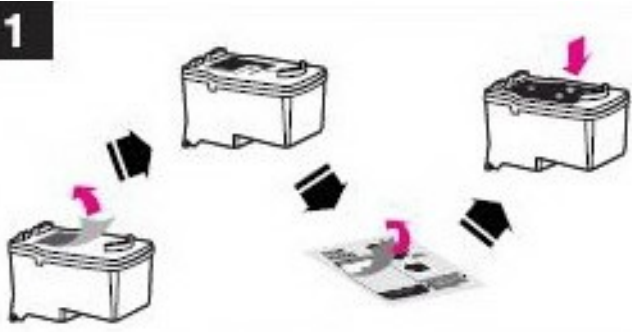
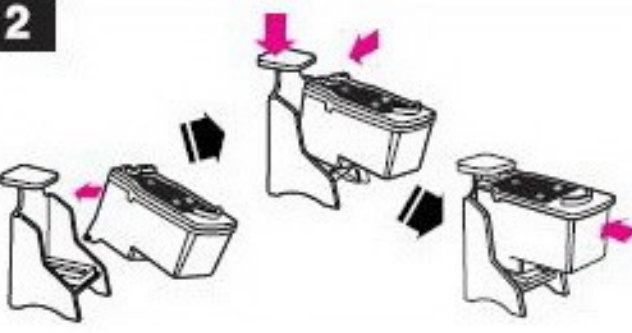
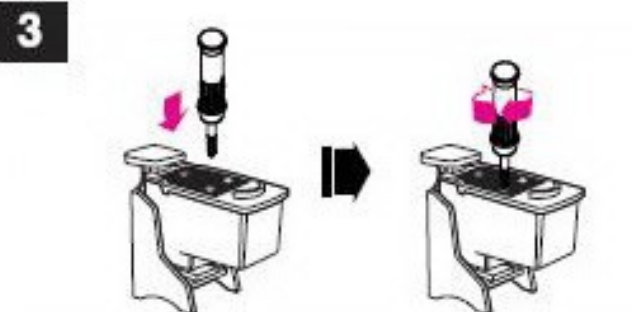
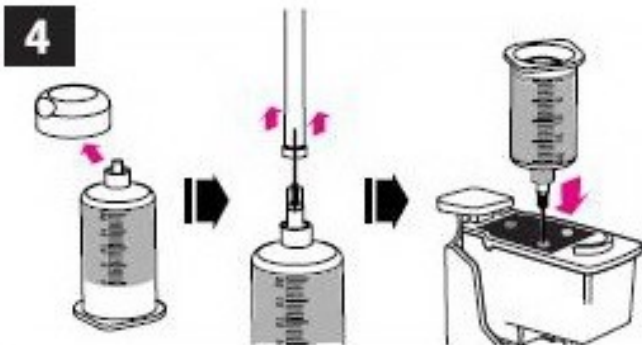


# Kit de refill color InkTec BKI-2011C

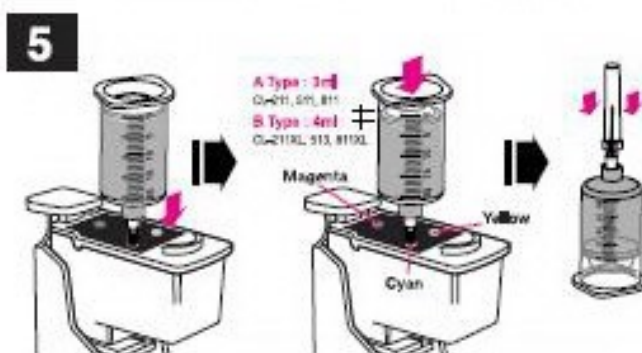
## Instrucțiuni de utilizare pentru reumplerea cartușelor Canon CL-511, CL-513

 <p>1</p>	<p>Înlăturați eticheta originală a cartușului și lipiți în locul ei eticheta pe care o găsiți în kit; marcajele cian, magenta și galben de pe noua etichetă indică poziția orificiilor de reumplere pentru culorile respective.</p>
 <p>2</p>	<p>Ținând cartușul în poziție oblică, introduceți partea cu duze în standul de refillare; împingeți apoi cartușul în suport astfel încât să ajungă în poziție verticală (se va auzi atunci un clic, iar cartușul va fi fixat în stand).</p>
 <p>3</p>	<p>Folosind burghiul inclus în kit, găuriți rezervorul cartușului în punctul corespunzător culorii pe care vreți s-o reumpleți; burghiul trebuie rotit de 6-7 ori pentru a realiza un orificiu adecvat.</p> <p>Nu reumpleți decât culorile care s-au epuizat.</p>



Montați acul la flaconul de cerneală corespunzător culorii pe care o reumpleți.

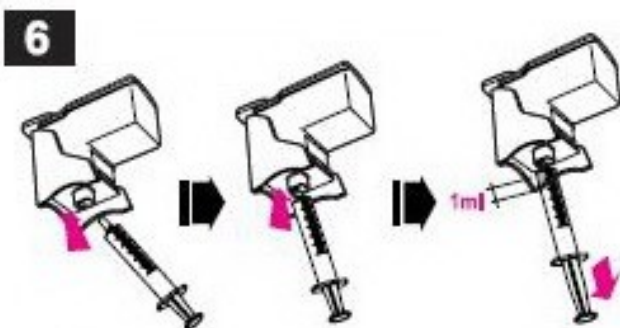
Introduceți acul în orificiul de reumplere, astfel încât să intre până aproape de capăt.



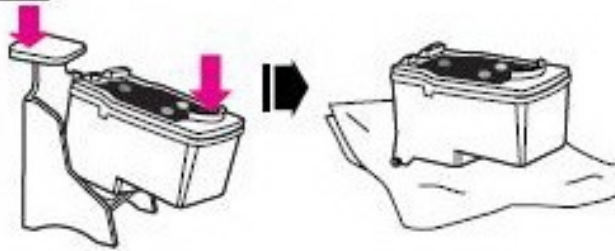
Injectați încet cerneală în cartuș.

În rezervorul unei culori încap aprox. 4ml de cerneală.

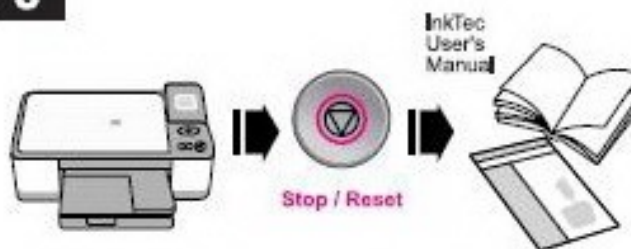
Dacă s-a revărsat cerneală prin orificiul de reumplere, înlăturați-o folosind un șervețel absorbant.



Montați pompa de aspirație a cernelii în orificiul de la baza standului și extrageți 1ml de cerneală; această operație curăță duzele capului de scriere al cartușului și înlătură cerneala în exces din rezervor.

**7**

Scoateți cartușul din standul de reumplere și tamponați-i duzele cu șervețelul absorbant inclus în kit; dacă observați că cerneala are tendința să curgă prin duze, întoarceți-vă la pasul 6.

**8**

Montați cartușul în imprimantă.

E posibil ca imprimanta să dea unul din mesaje:

- „Ink is running low” -- ignorați acest mesaj
- „Ink has run out” -- apăsați și țineți apăsat butonul „Stop/Reset” de la imprimantă timp de 10 secunde. Această operație dezactivează afișarea nivelului cernelii pe toată durata utilizării cartușului, dar acesta va funcționa normal și va putea fi umplut din nou când de goleşte.

Folosind softul imprimantei, dați o comandă de curățare a duzelor cartușului (*head cleaning*).