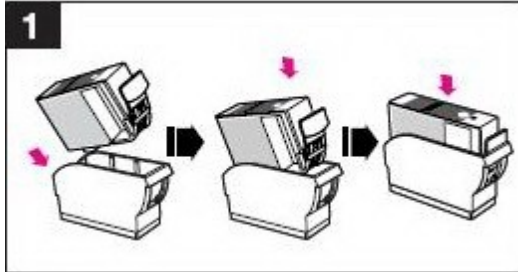
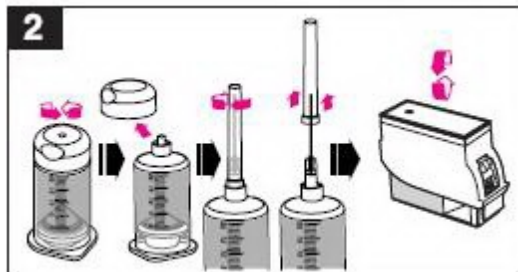


## Kit de refill InkTec BKI-9080D

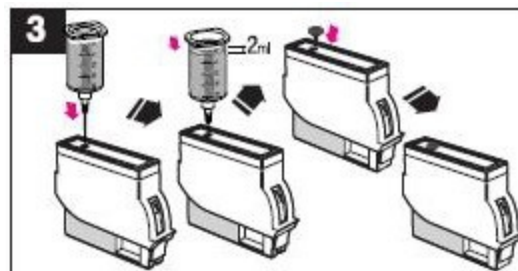
### Instrucțiuni de utilizare pentru reumplerea cartușului negru Canon CLI-8BK



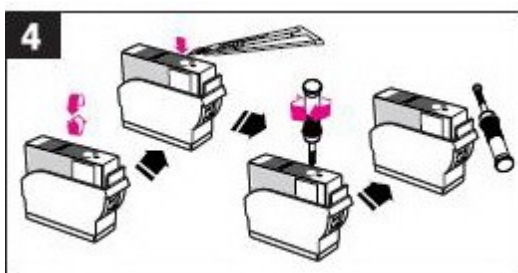
Ținând cartușul în poziție oblică, introduceți în suportul de refilare mai întâi partea cu orificiul de cerneală; împingeți apoi cartușul în suport astfel încât să ajungă în poziție verticală (se va auzi atunci un clic, iar cartușul va fi fixat).



Deschideți flaconul de cerneală și montați acul de seringă inclus în kit; înlăturați tubul de protecție al acului; întoarceți cartușul aflat în stand astfel încât să ajungă în poziție verticală, cu orificiul de reumplere în sus.



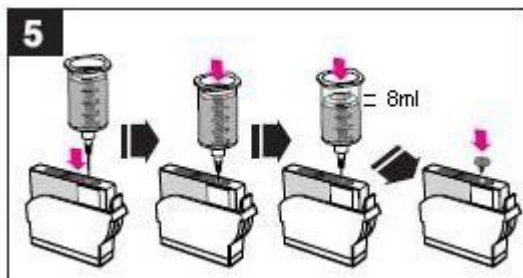
Introduceți acul seringii până aproape de capăt în orificiul de reumplere și injectați 2ml de cerneală; scoateți seringă și așteptați 2 minute; acoperiți apoi orificiul cu dopul de cauciuc inclus în kit.



Întoarceți din nou cartușul aflat în stand, astfel încât să ajungă în poziție verticală, cu eticheta în sus.

Cu un *cutter*, decupați circular eticheta în zona indicată în figură, astfel încât să vedeți cel de-al doilea orificiu de reumplere, care e acoperit cu o bilă de plastic cu rol de dop.

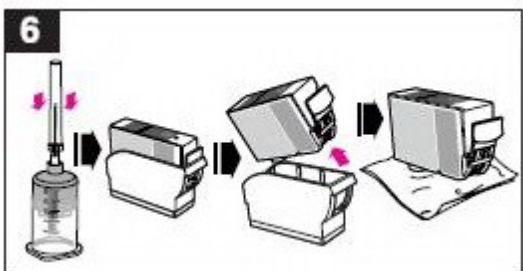
Rotiți burghiul inclus în kit de câteva ori în bilă până când aceasta se atașează de burghiu și extrageți apoi bila din orificiu.



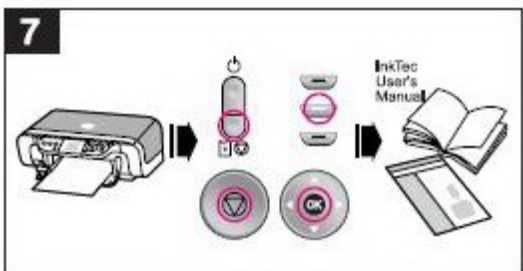
Injectați încet (timp de 30 de secunde) 8ml de cerneală în cartuș (cantitatea e orientativă; de obicei în cartuș intră mai puțină cerneală).

Scoateți seringă și acoperiți orificiul de reumplere cu cel de-al doilea dop de cauciuc din kit.

Dacă s-a revărsat cerneală prin orificiul de reumplere, înlăturați-o folosind un șervețel absorbant.



Scoateți cartușul din standul de reumplere; la nevoie, folosiți un șervețel absorbant pentru a înlătura cerneala din zona orificiului de cerneală.



Montați cartușul în imprimantă.

E posibil ca imprimanta să dea unul din mesajele:

- „Ink is running low” -- apăsați butonul „Ok” sau „Out of paper” de la imprimantă
- „Ink has run out” -- faceți clic pe butonul „Yes” de pe ecranul calculatorului, apoi apăsați și țineți apăsat butonul „Stop/Reset” sau „Out of paper” de la imprimantă timp de 10 secunde.

Ultima operație dezactivează permanent afișarea nivelului cernelii de către driverul imprimantei, pe toată durata folosirii cartușului, dar acesta va funcționa normal.

Folosind softul imprimantei, dați o comandă de curățare a duzelor cartușului (*head cleaning*).