

1

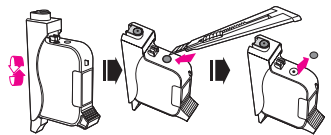


1. Ahogy az ábra mutatja csatlakoztassa a patron fúvóka részét a patron tartóhoz és nyomja meg a kazetta tetejét egészen addig, amíg kattantást nem hall.

1. Asa cum este aratat in figura, introduceti initial partea cu duze a cartusului in clipul de refillare, apoi complet cartusul pana cand auziti un click si este complet fixat.

1. Postavite kertridz u postolje tako da je deo sa mlaznicama namešten kao na slici. Gurajte gornji deo kertridza dok ne cujete "klik" i dok u potpunosti ne legne u postolje.

2

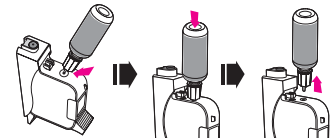


2. Miután fejfelé lefelé fordította a patron tartót, távolítsa el a fekete filmet a patron aljáról egy hegyes tárggyal, pl. késsel.  
♦ **Figyelmeztetés** : Óvatosan bánjon a hegyes tárggyal, nehogy megsebesítse magát miközben használja.

2. Dupa ce intoarceți clipul de refillare cu **capul in jos**, indepartati pelicula neagra de la baza cartusului cu o unealta ascutita de tipul unui cutit.  
♦ **Atentie** : Aveti grija sa nu va raniti cand utilizati unealta ascutita.

2. Nakon što okrenete postolje **obrnuto**, uklonite okrugli crni film (foliju) sa donje strane kertridza koristeći oštar nož ili skalpel.  
♦ **Upozorenje** : Posebno vodite računa da se ne povredite koristeći nož ili skalpel.

3

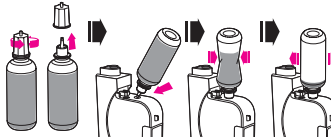


3. Használja a tinta patron sapkájának kiugró részét, nyomja be a fém labdát, hogy egy tinta befecskendező nyílás keletkezzen.

3. Folosind protuberanta de plastic a capacului containerului de cerneala, impingeti bila de metal inaustru pentru a crea un orificiu pentru injectia cernelii.

3. Ugurajte metalnu kuglicu u kertridz koristeći vrh poklopca bočice sa mastilom koji je konstruisan za tu svrhu. Na taj način ste oslobodili rupu za punjenje kertridza.

4



4. Nyissa fel a tintatartó sapkáját és csatlakoztassa a tinta befecskendező nyílásba, majd fecskendezzen bele 40 ml (1 üveg) tintát ismételt összenyomással és elengedéssel.  
♦ **Figyelmeztetés 1** : A tinta mennyisége üres kazettára vonatkozik.  
♦ **Figyelmeztetés 2** : Ne fordítsa vissza a patron tartót a befecskendezés alatt, különben a tinta kifolyhat.

4. Deschideti capacul containerului cu cerneala si fixati-l la orificiul de introducere a cernelii. Apoi injectati 40ml (1 container) de cerneala presand si revenind repetat pe containerul de cerneala.  
♦ **Atentie 1** : Volumul de cerneala specificat mai sus este pentru un cartus complet gol.  
♦ **Atentie 2** : Nu intoarceți clipul de refillare in pozitie normala in timpul introducerii cernelii, altfel cerneala se poate scurge.

4. Ugurajte vrh bočice sa mastilom u rupu koju ste oslobodili i ubrizgajte 40ml (1 bočicu) mastila u kertridz pritiskajući i otpuštajući bočicu naizmenično.  
♦ **Upozorenje 1** : Navedena količina mastila koristi se u slučaju potpuno praznog kertridza.  
♦ **Upozorenje 2** : U toku dopune nemojte okretati postolje, inače može doći do izlivanja mastila.

5

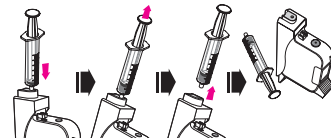


5. Miután befelyezte a befecskendezést, távolítsa el a tintatartót, majd teljesen zárja a tinta befecskendezési nyílást a gumidugóval.  
♦ **Figyelmeztetés** : Amennyiben nem jól zárja a bemeneti nyílást, a tinta kifolyhat.

5. Dupa ce terminati injectarea cernelii, indepartati containerul de cerneala. Apoi inchideti complet orificiul de injectie al cernelii cu dopul de cauciu furnizat in clipul de refillare.  
♦ **Atentie** : Daca nu inchideti complet orificiul de injectie al cernelii, cerneala se poate scurge.

5. Po završenom punjenju, **zatvorite rupu** za punjenje sa specijalno konstruisanim gumenim čepom koga možete pronaći na vrhu postolja.  
♦ **Upozorenje** : Proverite da li gumeni čep u potpunosti zatvara rupu, inače može doći do izlivanja mastila.

6

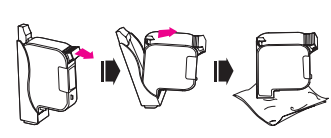


6. Csatlakoztassa a szívó fecskendőt a patron tartó tetején a gumi lyukba és lassan szívja ki a belső levegőt, amíg 1 ml tinta nem lesz a fecskendőben. (Függ a kazetta állapotától, hogy 6-7 ml levegőt kell kiszívni, míg nem jön a tinta)  
♦ **Figyelmeztetés** : A fenti művelet közben tartsa a fúvókát **fejfelé**, és különösen ügyeljen arra, hogy visszaszívott tinta ne folyjon vissza a kazettába.  
\* **Megjegyzés** : Ezt a **patron fúvóka tisztítása** érdekében kell megtennie, ezzel a nyomtatás minőségét javítja.

6. Fixati siringa furnizata pentru extragere aer la gaura de cauciu de pe clipul de refillare si curatati excesul de cerneala de pe duze, si extrageti incet aerul intern **pana cand 1ml de cerneala ajunge in siringa**. (Depinzand de starea cartusului, intre 6 si 7ml de aer vor fi extrasi pana cand apare cerneala.)  
♦ **Atentie** : La pasul acesta, tineti partea cu duze **in sus** si aveti grija ca aerul extras sa nu revina inapoi in cartus.  
\* **Nota** : Acest procedeu este pentru **ajustarea presiunii aerului** in cartus pentru a imbunatati calitatea tiparirii.

6. Koristeći priloženi špric koga ćete postaviti u gumenu rupu na postolju, izvucite preostali vazduh iz kertridza sve dok ne izvucete 1ml mastila. (U zavisnosti od istrošenosti kertridza, 6 do 7 ml vazduha može biti izvučeno pre nego što mastilo krene).  
♦ **Upozorenje** : Vodite računa da prilikom izvlačenja vazduha i dalje držite postolje sa mlaznicama okrenutim nagore i posebno budite oprezni da se izvučeni vazduh i mastilo ne vrati u kertridz.  
\* **Napomena** : Ovaj postupak namenjen je podešavanju pritiska vazduha u kertridzu.

7

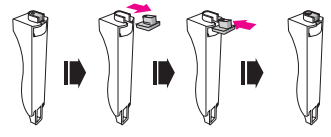


7. Miután visszafordította a patron tartót fejfelé, távolítsa el a patron belőle, és törölje le a fúvóka körüli tintát, **törölje** meg a kazetta fúvóka részét a papírsebkendővel. Helyezze be a nyomtatóba, majd futtassa le a **kazetta tisztítás** folyamatát mielőtt használná. Távolítsa el a patron a patron tartóból és tegye el az újratöltő felszerelést a következő használatig.  
\* **Megjegyzés** : Amennyiben a tinta folyása a patron fúvókájából folytatódik, vagy a nyomtatás minősége nem megfelelő, olvassa el a "Hibaelhárítási intézkedések, ha az újratöltés után hiba lép fel" részt a használati utasítás végén, és tegye meg a megfelelő lépéseket.

7. Dupa ce intoarceți clipul de refillare in pozitie normala, scoateti cartusul din clipul de refillare si curatati excesul de cerneala de pe duze, **tamponand** partea cu duze a cartusului cu un servetel moale. Instalati-l in imprimanta, apoi executati procedura "cartridge cleaning" inainte de utilizare.  
\* **Nota** : Daca cerneala continua sa curga din duzele cartusului dupa refillare sau daca tiparirea nu este suficient de buna, cititi "Emergency measures when problems occur after refilling / Masuri care trebuie luate atunci cand apar probleme dupa refillare" la sfarsitul manualului de utilizare a kitului si procedati conform instructiunilor.  
♦ **Atentie** : Operatia de incarcare trebuie facuta de clientul final cu respectarea exacta a instructiunilor tiparite.

7. Nakon što vratite postolje u normalan položaj (mlaznice nadole), izvadite kertridz i očistite višak mastila **blago prisanjajući** papirnu maramicu na mlaznice. Posle toga postavite kertridz u printer i pokrenite "cartridge cleaning" proces.  
\* **Napomena** : Ukoliko posle dopune mastilo nastavi da curi ili otisak ne zadovoljava u potpunosti, pročitajte "Emergency measures when problems occur after refilling" na kraju uputstva i preduzmite potrebne korake.

8 For HPI-0003C Only



8. Ha másik színű tintával töltené meg a patron, ahogy az az ábrán is látható, az újratöltőn használjon új gumit minden egyes szín (cián, bíbor és sárga) esetén. Ezután töltsé újra az 1. lépéstől kezdődően.

8. Cand refillati celelalte culori, asa cum este aratat in figura, schimbati placuta de cauciu din clipul de refillare cu cea noua pentru fiecare culoare dintre cyan, magenta si yellow. Apoi refillati conform pasului 1.

8. Ako želite da dopunite sledeću boju, kao što je to prikazano na slici, postavite u postolje novu gumenu podlogu za svaku boju (plavu, crvenu i žutu). Nakon toga ponovite postupak dopune od koraka br. 1.