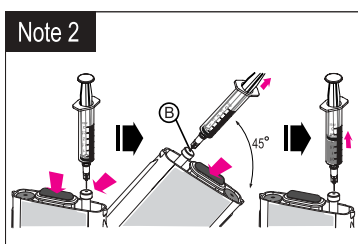
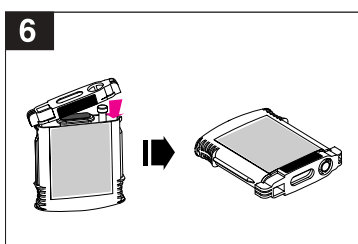
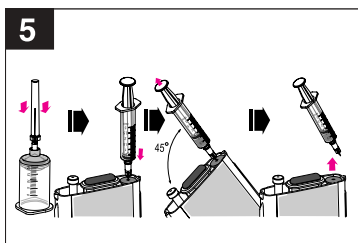
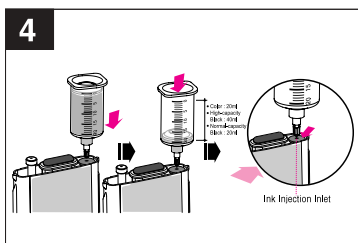
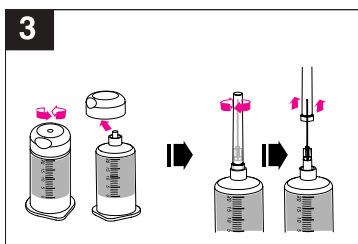
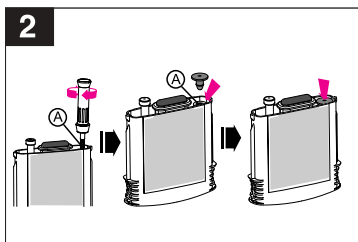
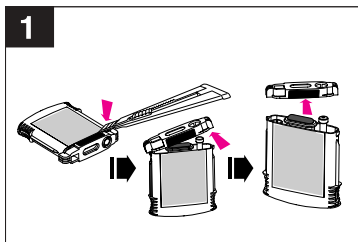


Hungarian



1. Ahogy a kép mutatja, vágja ki a címkét a patron testé és fedele között egy hegyes eszközzel, pl. késsel **és távolítsa el a fedelét.**

◆ **Figyelmeztetés:** Nagyon vigyázzon, hogy meg ne sértse magát miközben a hegyes eszközt használja.

2. A mellékelt fúróval távolítsa el a műanyag labdát az "A" részből, majd zárja be a tinta befecskendező nyílást a **mellékelt gumidugóval.**

◆ **Figyelmeztetés:** Amennyiben nem zárja be teljesen a nyílást, a tinta kifolyhat.

3. Nyissa fel a tartály sapkáját és csatlakoztassa a fecskendező tűt.

4. Helyezze be a befecskendezőt a gumidugó közepébe az "A" részen. Lassan fecskendezze be a megfelelő mennyiségű tintát alulra a tinta tartály dugattyújának nyomásával. Majd húzza ki a tinta tartályt.

■ Színes tinta tartály: 20ml
■ Nagy kapacitású fekete tinta tartály: 40ml
■ Normál kapacitású fekete tinta tartály: 20ml

◆ **Figyelmeztetés 1:** A fent megjelölt tintamennyiség üres patronra vonatkozik.

◆ **Figyelmeztetés 2:** Ha túlságosan sok tintát fecskendez be vagy túl gyorsan teszi azt, a tinta túlfolyhat vagy kifolyhat.

5. Miután csatlakoztatta a tűt a mellékelt szívófecskendőhöz, tegye a tűt a gumidugóba az "A" részen. Ahogy a kép mutatja, **billentse a patron 45°-os szögbe,** és szívjon ki belőle körülbelül 1 ml tintát. Majd távolítsa el a fecskendőt.

◆ **Megjegyzés:** Figyeljen arra hogy a kiszívott tinta ne folyjon vissza a patronba.

6. Miután csatlakoztatta a testet a patron tetejével, helyezze be a patron a nyomtatóba, majd futtasson le egy "patron tisztítási" folyamatot, mielőtt használná.

◆ **Megjegyzés 1:** "Hibaelhárítási intézkedések, ha az újratöltés után hiba lép fel" a használati utmutató végén, és tegye meg a szükséges lépéseket.

◆ **Megjegyzés 2:** Amennyiben a nyomtatás minősége nem elég jó, kövesse az alábbi lépéseket.

① Ahogy az ábra mutatja először fektesse le a patron és csatlakoztassa a tinta befecskendező tűt a szívófecskendőhöz. Majd szívja át a "B" részt a tűvel.

② Mialatt a fekete gumi dugót nyomja a hűvelykujjával, húzza a dugattyút 2 ml-ig. Majd húzza ki a tűt és engedje el a hűvelykujjával a fekete dugót.

③ Miután csatlakoztatta a testet a patron tetejéhez helyezze be a patron a nyomtatóba és futtassa le a "patron tisztítás" folyamatát használat előtt.

Rumanian

1. Asa cum este aratat in figura, indepartati eticheta atasata intre corpul si capacul cartusului cu o unalta ascutita de tipul unui cutit, **si indepartati capacul.**

◆ **Atentie:** Aveti grija sa nu va raniti cand utilizati unalta ascutita.

2. Cu tirbusonul furnizat, indepartati bila de plastic de la partea A, apoi inchideti orificiul de injectie al cernelei cu **dopul de cauciuc inclus.**

◆ **Atentie:** Daca nu inchideti complet orificiul de injectie al cernelei, cerneala se poate scurge.

3. Deschideti capacul containerului de cerneala si fixati acul de injectie pe container.

4. Fixati corect acul de injectie in centrul dopului de cauciuc de la partea A. Injectati incet **volumul recomandat de cerneala** apasand pistonul containerului de cerneala. Apoi retrageti containerul de cerneala.

■ Color ink cartridge: 20ml
■ High-capacity black ink cartridge: 40ml
■ Normal-capacity black ink cartridge: 20ml

◆ **Atentie 1:** Volumul de cerneala specificat mai sus este pentru un cartus complet gol.

◆ **Atentie 2:** Daca injectati cerneala prea multa sau daca injectati prea repede, se poate revarsa sau se poate scurge.

5. Dupa ce montati acul pe siringa pentru extragere furnizata, fixati acul in dopul de cauciuc de la partea A. Asa cum este aratat in figura, **rasuciti cartusul cu 45°** si extrageti aproximativ 1ml de cerneala. Apoi indepartati siringa.

◆ **Nota:** Aveti grija ca cerneala extrasa sa nu revina inapoi in cartus.

6. Dupa ce fixati capacul pe corpul cartusului, instalati cartusul in imprimanta, si apoi executati procedeuul "cartridge cleaning" inainte de utilizare.

◆ **Nota 1:** Daca obtineti mesajul "No ink" sau daca imprimanta nu functioneaza dupa refulare, cititi "Emergency measures when problems occur after refilling / Masuri care trebuie luate atunci cand apar probleme dupa refulare" la sfarsitul manualului de utilizare a kitului si procedati conform instructiunilor.

◆ **Nota 2:** Daca tiparitura este neclara sau daca nu este suficient de multumitoare calitatea tiparirii, urmati procedurile de mai jos.

① Asa cum este aratat in figura, asezati mai intai cartusul si conectati acul de injectie la siringa pentru extragere. Apoi intepati **partea B** cu siringa.

② In timp ce presati dopul negru de cauciuc cu degetul, trageți de pistonul siringii pana la gradatia de 2ml. Apoi indepartati siringa si retrageti degetul care apasa pe dopul de cauciuc.

③ Dupa ce fixati la loc capacul cartusului, instalati cartusul in imprimanta si executati procedeuul "cartridge cleaning" inainte de utilizare.

◆ **Atentie:** Operatia de incarcare trebuie facuta de clientul final cu respectarea exacta a instructiunilor tiparite.

Serbian

1. Oštrim alatom (nožem ili skalpelom) presećite nalepnicu koja je zalepljena između tela i poklopca kertridža i **odvojite poklopac.**

◆ **Upozorenje:** Posebno vodite računa da se ne povredite koristeći oštar alat.

2. Izvucite kuglicu iz rupe za punjenje na **delu 'A'**, koristeći priloženi alat (odvijać) i **postavite priloženi gumeni čep na njeno mesto.**

◆ **Upozorenje:** Ukoliko u potpunosti ne zatvorite rupu za dopunu, mastilo može da curi.

3. Skinite poklopac sa bočice mastila i postavite iglu na nju.

4. Postavite iglu tačno u centar gumenog čepa na delu 'A'. Polako ubrizgajte **preporučenu količinu mastila** polako pritiskajući klip bočice. Nakon toga izvucite iglu.

■ Kolor kertridž: 20ml
■ Crni kertridž velikog kapaciteta: 40ml
■ Crni kertridž normalnog kapaciteta: 20ml

◆ **Upozorenje 1:** Navedena količina mastila koristi se u slučaju potpuno praznog kertridža.

◆ **Upozorenje 2:** Ukoliko ubrizgate previše mastila ili to činite prebrzo može doći do prelivanja ili curenja mastila.

5. Nakon što ste spojili iglu sa priloženim špricom (služi za izvlačenje viška mastila), postavite iglu u centar gumenog čepa na delu 'A'. Kao što je to prikazano na slici, **iskrivite kertridž za oko 45°** i izvucite **oko 1ml mastila**. Nakon toga izvucite iglu.

◆ **Napomena:** Posebno budite oprezni da se izvučeno mastilo ne vrati u kertridž.

6. Nakon što ste spojili telo sa poklopcem kertridža, postavite kertridž u printer i pokrenite "cartridge cleaning" proces.

◆ **Napomena 1:** Ukoliko dobijete poruku "No ink" ili printer ne radi posle dopune, pročitajte "Emergency measures when problems occur after refilling" na kraju uputstva i preduzmite potrebne korake.

◆ **Napomena 2:** Ukoliko odštampati otisci ne zadovoljavaju kvalitetom sledite sledeća uputstva.

① Kao što je prikazano na slici, polegnite kertridž i postavite iglu na špicu za izvlačenje mastila, a zatim ugurajte iglu špicu u deo 'B'.

② Pritiskajući crni gumeni čep sa palcem, povucite klip špicu do podeoka označenog sa 2ml. Nakon toga potpuno izvucite špicu i sklonite palac sa gumenog čepa.

③ Nakon što ste spojili telo sa poklopcem kertridža, postavite kertridž u printer i pokrenite "cartridge cleaning" proces.