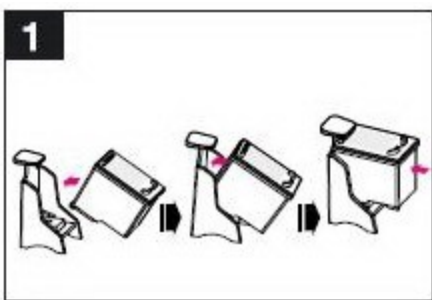


Kit de refill foto InkTec HPI-5058P

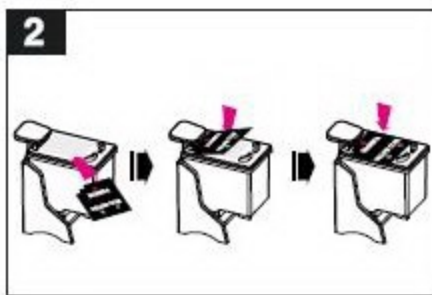
Instrucțiuni de utilizare pentru reumplerea cartușelor HP 58, Samsung P90

Note cu privire la reumplerea acestor tipuri de cartușe:

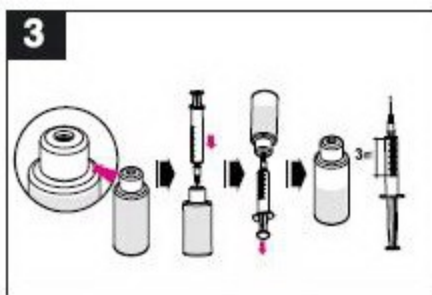
- cerneala trebuie injectată lent în cartuș (timp de 20 de secunde), altfel e posibil ca în cartuș să intre o cantitate prea mică de cerneală sau cerneala să curgă prin duzele capului de scriere
- nu reumpleți decât culorile epuizate
- după reumplere, orificiile prin care s-a injectat cerneala trebuie să rămână deschise (nu le acoperiți cu scoci), altfel cartușul nu va scrie



Ținând cartușul în poziție oblică, introduceți partea cu duze în standul de refillare; împingeți apoi cartușul în suport astfel încât să ajungă în poziție verticală (se va auzi atunci un clic, iar cartușul va fi fixat).

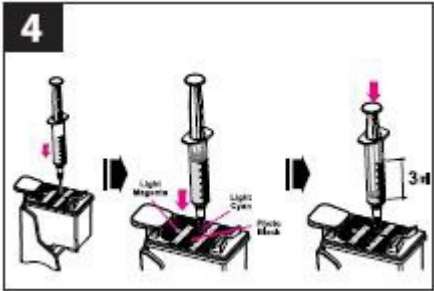
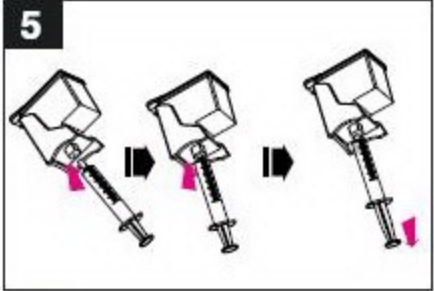
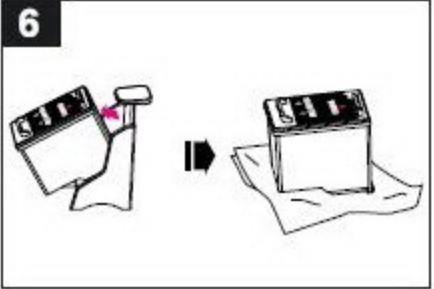


Lipiți peste eticheta originală a cartușului eticheta (*sticker*) pe care o găsiți în kit; marcajul de pe noua etichetă indică poziția orificiilor de reumplere.



Alegeți din kit flaconul de cerneală corespunzător culorii pe care o reumpleți și o seringă de injecție (în kit se află 3 seringi, câte una pentru fiecare culoare).

Înfîgeți până la capăt acul seringii în dopul de cauciuc din mijlocul capacului flaconului (capacul nu trebuie înlăturat înainte); răsturnați flaconul și extrageți lent (timp de 15 secunde)

	<p>3ml de cerneală; scoateți apoi seringă din dop.</p>
	<p>Introduceți acul seringii în orificiul cartușului, corespunzător culorii pe care o reumpleți, astfel încât acul să intre până la capăt în rezervor; retrageți acul aprox. 5mm și injectați încet cerneala în cartuș; scoateți seringă din cartuș.</p> <p>Dacă s-a scurs puțină cerneală prin orificiul de reumplere, înlăturați-o folosind un șervețel absorbant.</p>
	<p>Montați pompa de aspirație a cernelii (o mică seringă fără ac, pe care o găsiți în kit) în orificiul de la baza standului și extrageți 0,5ml de cerneală din cartuș.</p>
	<p>Scoateți cartușul din standul de reumplere și tamponați-i duzele cu șervețelul absorbant inclus în kit; dacă observați că cerneala are tendința să curgă prin duze, întoarceți-vă la pasul 6.</p> <p>Montați cartușul în imprimantă.</p> <p>Folosind softul imprimantei, dați o comandă de curățare a duzelor cartușului (<i>head cleaning</i>).</p>