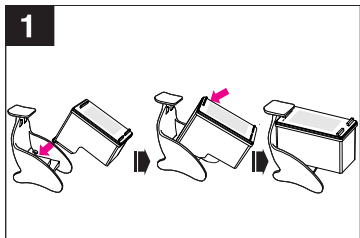
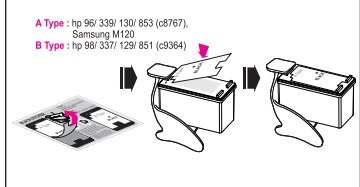


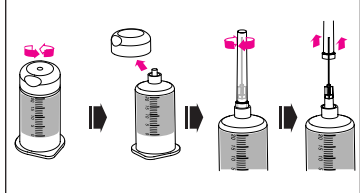
## Hungarian



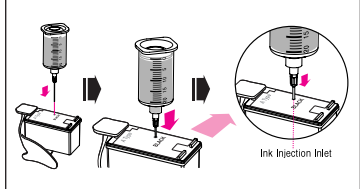
2



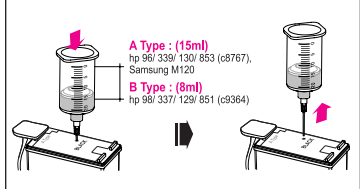
3



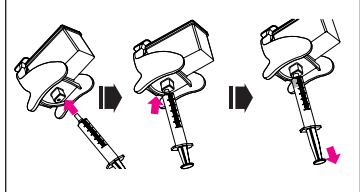
4



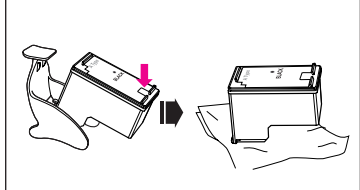
5



6



7



1. Helyezze a patron fűvókák felőli részét az újratöltőbe, majd nyomja meg a patron tetejét addig, **mig egy kattánás nem jelzi, hogy a megfelelő helyen van.**

2. Kérjük, a mellékelt, a befecskendező nyíláshoz tartozó matricák közül válassza ki a patron cikkszámának megfelelőt. Ragassza a befecskendező nyíláshoz tartozó megfelelő matricát a patron fedőjén található címkére. Ügyeljen a megfelelő irányra, ebben segít a mellékelt ábra.

A címke típusa a patron cikkszámának megfelelően :  
A-Típus : hp 96/ 339/ 130/ 853 (c8767), Samsung M120

B-Típus : hp 98/ 337/ 129/ 851 (c9364)  
♦ **Figyelmeztetés** : Ha egy, a befecskendező nyíláshoz tartozó nem megfelelő matricát ragaszt fel, akkor a tinta kifolyhat, vagy nem tudja befecskendezni azt.

♦ **Figyelmeztetés** : Ügyeljen arra, hogy a matricát megfelelő irányban ragassza fel.

3. Nyissa ki a tintatartó kupakját, majd helyezze fel a befecskendező tüt.

4. Mélyen nyomja be a befecskendező tüt a befecskendező nyílásba a matricán található jelzésnek megfelelően úgy, hogy a tüt a fűvókák felé nézzen.

5. Húzza vissza a tüt mintegy 5mm-rel, majd a patron cikkszámának megfelelő mennyiségű tintát a patronba oly módon, hogy nyomja a tintatartó fecskendőjét mintegy 20 másodpercig. Ezek után húzza ki a tintatartót.

A befecskendezendő tinta ajánlott mennyisége :  
A-Típus : hp 96/ 339/ 130/ 853 (c8767), Samsung M120 : 15ml

B-Típus : hp 98/ 337/ 129/ 851 (c9364) : 8ml  
\* **Megjegyzés** : A fent említett mennyiségek teljesen üres patronra vonatkoznak. Ugyanakkor még a teljesen üres patronban is van némi tinta, amit a benne lévő szivacs tárol, vagyis ha túl sok tintát vagy túl gyorsan fecskendez be, akkor az kifolyhat.

6. Csatlakoztassa a mellékelt fecskendőt a tintatartó alján lévő gumidugóhoz, és lassan szívjon ki 1ml tintát, majd távolítsa el a fecskendőt.

♦ **Figyelmeztetés** : A fenti lépéshez a fecskendőt az injekciós tű nélkül használja. Ügyeljen arra, hogy a kiszívott tinta ne folyjon vissza a patronba.

\* **Megjegyzés** : Ez az eljárás a patron fűvókáinak tisztítására, a nyomtatás minőségének emelésére szolgál.

7. Vegye ki a patron az újratöltőből, majd tisztítsa meg a fűvókák környékét a felesleges tintától oly módon, hogy **hozzárinti** a patron fűvókás oldalát néhány jó nedvszívó törülköendőhöz. Ezek után helyezze a patron a nyomtatóba, majd használat előtt végezze el a **fejlesztítő** eljárást.

♦ **Figyelmeztetés** : Újratöltés után a patron befecskendező nyílását mindig hagyja nyitva.  
\* **Megjegyzés** : Ha az újratöltés után a patronból folyik a tinta, vagy a nyomtatási minőség nem megfelelő, olvassa el a Felhasználói kézikönyv végén található "Hibaelhárító eljárások, ha az újratöltés esetén hiba lép fel" című fejezetet, és kövesse a megfelelő lépéseket.

## Rumanian

1. Introduceți întai partea cu duze a cartusului în clipul de refillare, apoi complet cartusul până **când auziți un click și este complet fixat.**

2. Verificați utilizarea tipului corect de sticker corespunzand cartusului dumneavoastra. Atasati tipul corect de sticker pe cartus , in directia corecta asa cum este aratat in figura.

**Correspondenta între tipul stickerului și numărul de cartus :**

Tipul A - hp 96/ 339/ 130/ 853 (c8767), Samsung M120

Tipul B - hp 98/ 337/ 129/ 851 (c9364)

♦ **Atentie** : Dacă atasati tipul nepotrivit de sticker cerneala va curge sau nu va putea fi injectata.

♦ **Atentie** : Lipiti stickerul in directia corecta.

3. Deschideti capacul recipientului de cerneala și atasati acul de injectie.

4. Introduceți acul de injectie în marcajul corespunzator de pe sticker, în profunzime, **cu acul orientat către duze.**

5. Retrageți acul aprox. 5mm înapoi și injectați volumul recomandat de cerneala corespunzator modelului dvs de cartus (numar) apasand pistonul recipientului de cerneala în timp de aprox. 20 secunde. Apoi retrageți acul și recipientul de cerneala.

**Volumul de cerneala de injectat :**

Tipul A - hp 96/ 339/ 130/ 853 (c8767), Samsung M120 : 15ml

Tipul B - hp 98/ 337/ 129/ 851 (c9364) : 8ml

\* **Nota** : Volumul de cerneala specificat mai sus este pentru un cartus complet gol . Dar , chiar si într-un cartus complet gol se mai afla cerneala reținuta în buretele din cartus. Astfel, dacă injectați prea multa cerneala sau o injectați prea rapid ar putea sa reverse sau sa se scurga.

6. Fixati siringa de extragere furnizata în kit pe gaura de cauciuc aflata în partea de jos a clipului de refillare, și extrageți încet 1ml de cerneala. Apoi îndepartati siringa.

♦ **Atentie** : La pasul acesta folositi siringa de extragere, fara ac, și aveți grija ca cerneala extrasa sa nu revina în cartus.

\* **Nota** : Aceasta procedura este necesara pentru curatirea duzelor cartusului și imbunatatirea calitatii tiparirii.

7. Scoateti cartusul din clipul de refillare și curatiti excesul de cerneala de pe duze, **tamponand** partea cu duze a cartusului cu un servetel moale. Instalati-l în imprimanta, apoi executati procedura "cartridge cleaning" înainte de utilizare.

♦ **Atentie** : Intotdeauna lasati deschis orificiul prin care ati injectat cerneala, dupa refillare.

\* **Nota** : dacă cerneala continua sa curga din duzele cartusului dupa refillare sau dacă tiparirea nu este suficient de buna, cititi "Emergency measures when problems occur after refilling / Masuri care trebuie luate atunci când apar probleme după refillare" la sfârșitul manualului de utilizare a kitului și procedati conform instructiunilor.

## Serbian

1. Postavite kertridž u postolje tako da je deo sa mlaznicama namešten kao na slici. Guraite gornji deo kertridža dok ne čujete "klik" i dok u potpunosti ne legne u postolje.

2. Proverite koja nalepnica odgovara modelu vašeg kertridža. Zalepite odgovarajuće nalepnicu preko postojećih nalepnica na gornjem delu kertridža kao što je to prikazano na slici.

**Tip nalepnice prema modelu vašeg kertridža :**

A Tip - hp 96/ 339/ 130/ 853 (c8767), Samsung M120

B Tip - hp 98/ 337/ 129/ 851 (c9364)

♦ **Upozorenje** : Ukoliko zalepite pogrešnu nalepnicu na kertridž, mastilo će se razliti i neće moći biti ubrizgavano.

♦ **Upozorenje** : Vodite računa da nalepnicu zalepite na pravilan način.

3. Skinite poklopac sa bočice mastila i postavite iglu na nju.

4. Ugurajte iglu kroz rupu koja je označena na nalepnici tako do je **usmerite prema mlaznicama za štampanje**. Iгла treba da uđe što je moguće dublje.

5. Izvucite iglu za oko 5mm unazad i polako ubrizgajte preporučenu količinu mastila za vaš kertridž, pritisajući klip šprica u vremenskom intervalu od oko 20 sekundi. Nakon toga izvadite iglu.

**Preporučene količine mastila :**

A Tip - hp 96/ 339/ 130/ 853 (c8767), Samsung M120 : 15ml

B Tip - hp 98/ 337/ 129/ 851 (c9364) : 8ml

\* **Napomena** : Navedene količine mastila koriste se u slučaju potpuno praznih kertridža. Ukoliko ubrizgavate previše mastila ili to činite prebrzo može doći do prelijanja ili curenja mastila na mlaznicama.

6. Koristeći priloženi špric koga ćete postaviti u gumenu rupu na donjem delu postolja, polako izvucite 1ml mastila. Nakon toga izvucite špric.

♦ **Upozorenje** : Koristite špric bez igle i posebno budite oprezni da se izvučeno mastilo ne vrati u kertridž.

\* **Napomena** : Ovaj postupak namenjen je čišćenju mlaznica kertridža i poboljšanju kvaliteta štampe.

7. Izvadite kertridž iz postolja i očistite višak mastila blago prislanjajući papirnu maramicu na mlaznice. Posle toga postavite kertridž u printer i pokrenite "cartridge cleaning" proces.

♦ **Upozorenje** : Nakon dopune nemojte zatvarati rupu za dopunu kertridža.

\* **Napomena** : Ukoliko posle dopune mastilo nastavi da curi ili otisak ne zadovoljava u potpunosti, pročitate "Emergency measures when problems occur after refilling" na kraju uputstva i preduzmite potrebne korake.