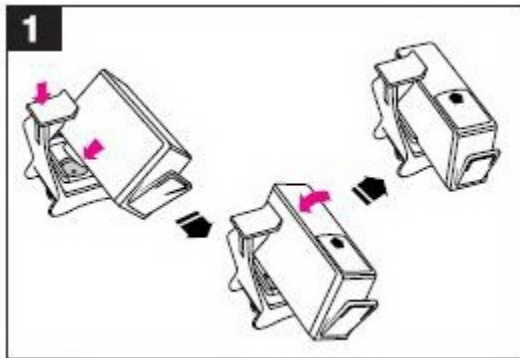
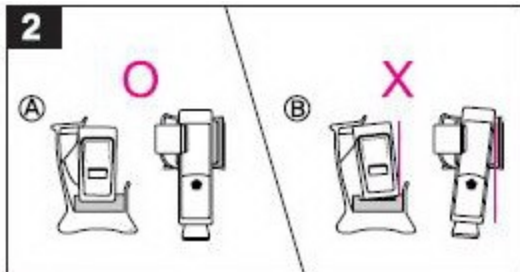


## Kit de refill InkTec HPI-6920D

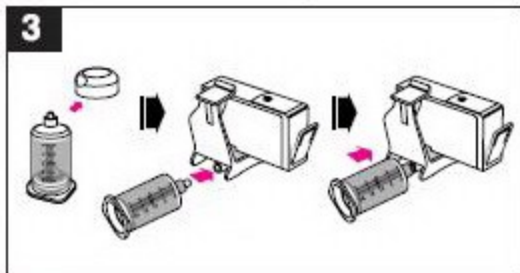
### Instrucțiuni de utilizare pentru reumplerea cartușului negru HP 920



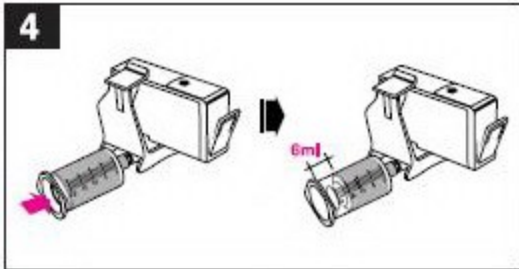
Ținând cartușul în poziție oblică, introduceți partea cu orificiul de cerneală în standul de refile; împingeți apoi cartușul în suport astfel încât să ajungă în poziție verticală (se va auzi atunci un clic, iar cartușul va fi fixat).



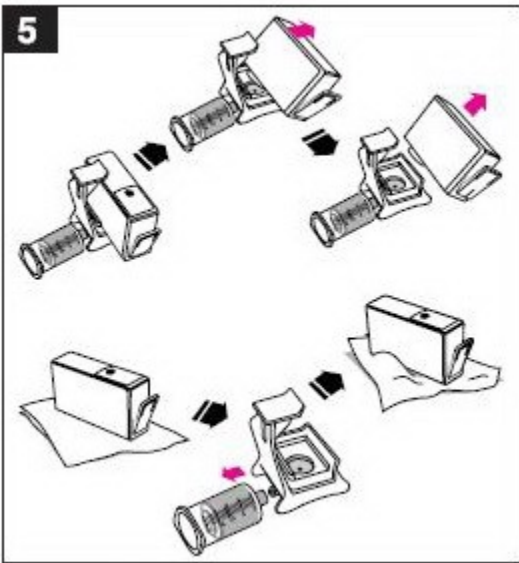
Important: cartușul trebuie fixat bine în stand, în poziție verticală (ca în fig. 2.A); dacă nu e bine fixat (ca în fig. 2.B), scoateți-l din stand și montați-l din nou.



Deschideți capacul flaconului de cerneală; introduceți până la capăt bușonul flaconului în orificiul de reumplere de la baza standului.



Injectați încet, timp de 10 secunde, 6ml de cerneală în cartuș (cantitatea e orientativă; de obicei în cartuș intră mai puțină cerneală).



Deasupra unui șervețel absorbant, extrageți cartușul din stand și puneți-l pe șervețel; tot deasupra șervețelului, detașați flaconul de cerneală de standul de reumplere și puneți-i la loc capacul.  
 Tamponați marginile orificiului de cerneală al cartușului cu un șervețel absorbant, pentru a înlătura cerneala rămasă din timpul reumplerii.  
 Spălați cu apă rece, la chiuvetă, standul de refile.

Montați cartușul în imprimantă și dați din softul imprimantei o comandă de curățare a duzelor capului de scriere al cartușului (*head cleaning*).  
 Anumite imprimante efectuează automat curățarea duzelor.  
 Dacă imprimanta dă mesajul „Replace cartridge(s)...”, apăsați butonul „Ok”.