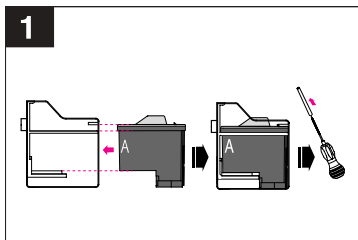
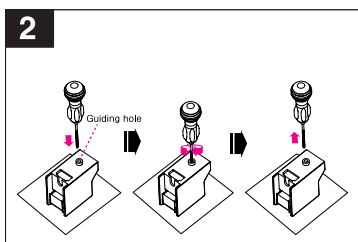


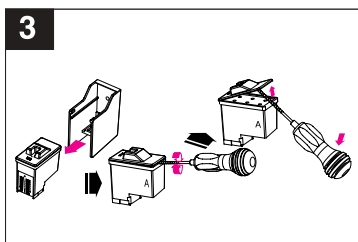
## Hungarian



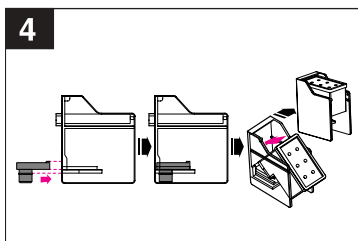
1. Csúsztassa a patron **először az A részével** előre, vízszintesen a patronartóba a belső dupla vonalig, majd távolítsa el a védőkupakot a mellékelt kézi fúróval.
  - ◆ **Figyelmeztetés:** A patron **teljesen nyomja be**, hogy megfelelően illeszkedjék a patronartóba.



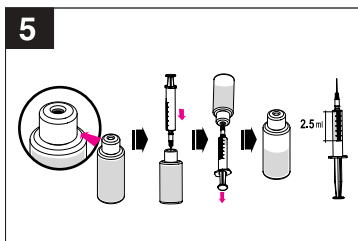
2. Amint az az ábrán is látható, tegye a patronartót egy puha rongydarabra, **vezető nyílásával felfelé**. Nyomja át a mellékelt fúrot a vezető nyíláson, majd forgassa az óramutató járásával megegyező irányba, amíg **egy kattantást nem hall** a patron tetejéről. Távolítsa el a fúrot a vezető nyílásból.



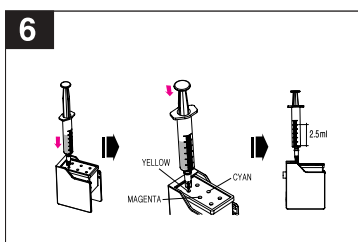
3. Távolítsa el a patron a patronartóból, majd csavarja a fúrot patron **A részében készített lyukba**. Ezek után emelje fel a fedelet, **válassza le a patronról teljesen**, amint azt az ábra mutatja.



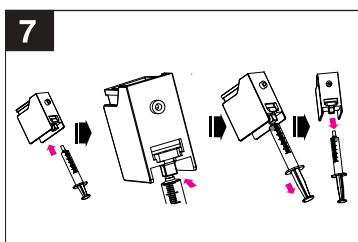
4. Helyezze a mellékelt gumidarabot patronartóra az ábrának megfelelően, **győződjön meg róla, hogy megfelelő módon illeszkedik**. Helyezze a patron fűvókás részét a patronartóba, majd nyomja meg a tetejét addig, **míg egy kattantást nem hall**.



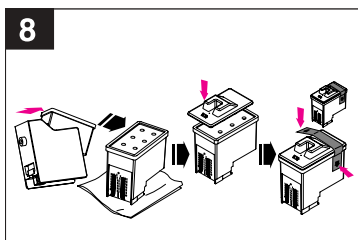
5. Nyomja a fecskendő a tintartó tetején, közepén lévő gumidugóba. Miközben a patron **fejfelé** tartja, töltsé meg a fecskendőt **2,5 ml tintával** úgy, hogy a dugattyút lassan, kb. **15 másodperc** alatt kihúzza. Ezek után vegye ki a fecskendőt a tintartóból.
  - ◆ **Figyelmeztetés 1:** **Ne nyissa ki a tintartó kupakját!**
  - ◆ **Figyelmeztetés 2:** A cían, a bíbor és a sárga színű tinták mindegyikéhez **használjon más fecskendőt**.



6. Helyezze az injekciós tűt az ábrán látható, megfelelő színű tinta befecskendező nyílásba **tűvel a fűvókák felé**. Húzza ki a tűt mintegy **5 mm-rel**, majd fecskendezzen **2,5 ml tintát** a patronba kb. **20 másodperc** alatt. Majd távolítsa el a fecskendőt.
  - ◆ **Figyelmeztetés 1:** A fent említett tintamennyiség üres patronra vonatkozik.
  - ◆ **Figyelmeztetés 2:** Ha túl gyorsan vagy túl sok tintát fecskendezett be, az túlsordulhat vagy kifolyhat.



7. Csatlakoztassa a mellékelt fecskendőt az újratöltő alján lévő gumidugóhoz, majd szívjon ki kb. **0,5 ml tintát**, ezek után távolítsa el a fecskendőt.
  - ◆ **Figyelmeztetés:** A fenti lépésnél a fecskendőt tű nélkül használja, és ügyeljen arra, hogy a kiszívott tinta ne kerüljön vissza a patronba.
  - ◆ **Megjegyzés:** Ezt az eljárást a nyomtatási minőség javítása, a **fűvókák kitisztítása** érdekében kell megtennie.



8. Vegye ki a patron az újratöltőből, majd a fűvókák körüli esetlegesen kifolyt tintát **törölje le** egy puha ruhával. Helyezze a patron a nyomtatóba, majd futtassa le a **"Fejtisztítás"** programot.
  - ◆ **Megjegyzés:** Ha az újratöltés után a tinta folyik a fűvókákból, és a nyomtatási minőség nem megfelelő, olvassa el a **"Problémamegoldás, ha újratöltés után hiba történik"** c. fejezetet, melyet a felhasználói útmutató végén talál.

## Rumanian

1. Glisati cartusul, **cu partea A mai intai**, orizontal in clipul de refillare de a lungul liniilor interioare, si indepartati capacul de protectie de pe tirbusonul furnizat.
  - ◆ **Atentie:** Impingeti cartusul **pana la capat** in asa fel incat sa fie complet fixat in clipul de refillare.

2. Asa cum este aratat in figura, asezati clipul de refillare pe un servetel moale **cu orificiul sau de ghidare indreptat in sus**. Treceți tirbusonul furnizat prin orificiul de ghidare si rasuciti-l in sensul acelor de ceasornic **pana auziti "click"** dinspre partea superioara a cartusului. Apoi indepartati tirbusonul din orificiul de ghidare.

3. Scoateti cartusul din clipul de refillare, insurubati tirbusonul **in orificiul creat in partea A** a cartusului, si apoi ridicati capacul **pentru a-l separa complet** de cartus asa cum este indicat in figura.

4. Fixati dupol de cauciuic inclus pe clipul de refillare asa cum este indicat in figura asigurandu-va ca este **complet fixat**. Introduceti intai partea cu duze a cartusului in clipul de refillare, apoi complet cartusul **pana cand auziti un click si este complet fixat**.

5. Infigeti siringa de injectie a cernelii in dupol de cauciuic in centrul capacului containerului de cernela. Tinand containerul de cernela **rastumat**, umpleti siringa cu **2,5ml de cernela** retragand pistonul incet in aproximativ **15 secunde**, si apoi retrageti siringa de injectie a cernelii din containerul de cernela.
  - ◆ **Atentie 1:** **Nu deschideti capacul containerului de cernela.**
  - ◆ **Atentie 2:** **Folositi diferitele siringi corespunzatoare** pentru fiecare culoare Cyan, Magenta, si Yellow.

6. Introduceti acul de injectie adanc in orificiul de injectie al cernelii de culoarea indicata in figura **cu acul orientat catre duze**. Retrageti acul de injectie aproximativ **5mm inapoi**, si apoi injectati incet **2,5 ml de cernela** in cartus in aproximativ **20 de secunde**. Apoi indepartati siringa.
  - ◆ **Atentie 1:** Volumul de cernela specificat mai sus este pentru un cartus complet gol.
  - ◆ **Atentie 2:** Daca injectati cernela prea multa sau daca injectati prea repede, se poate revarsa sau se poate scurge.

7. Fixati siringa de extragere furnizata in kit pe gaura de cauciuic aflata la partea de jos a clipului de refillare, si extrageti incet aproximativ **0,5ml de cernela**. Apoi indepartati siringa.
  - ◆ **Atentie:** La pasul anterior, folositi siringa de extragere fara acul de injectie, si aveti grija ca cernela extrasa sa nu revina in cartus.
  - ◆ **Nota:** Aceasta procedura este pentru **curatirea duzelor cartusului** si imbunatatete calitatea tiparirii.

8. Scoateti cartusul din clipul de refillare si curatati excesul de cernela de pe duze, **tamponand** partea cu duze a cartusului cu un servetel moale. Instalati-l in imprimanta, apoi executati procedura **"head cleaning"** inainte de utilizare.
  - ◆ **Nota:** Daca cernela continua sa curga din duzele cartusului dupa refillare sau daca tiparirea nu este suficient de buna, cititi **"Emergency measures when problems occur after refilling / Masuri care trebuiesc luate atunci cand apar probleme dupa refillare"** la sfarsitul manualului de utilizare a kitului si procedati conform instructiunilor.
  - ◆ **Atentie:** Operatia de incarcare trebuie facuta de clientul final cu respectarea exacta a instructiunilor tiparite.

## Serbian

1. Postavite kertridz u postolje horizontalno, uzduz linija koje se nalaze na unutrašnjosti postolja. **Deo kertridza na kome se nalaze mlaznice treba da je okrenut prema vama**. Nakon toga skinite zaštitnu kapu sa priloženog alata (odvijača).
  - ◆ **Upozorenje:** Vodite računa da je kertridz u potpunosti učvršćen u postolju.

2. Postavite postolje sa kertridzom na papirnu maramicu ili salvetu na način na koji je to prikazano na slici. **Rupa na postolju mora biti okrenuta na gore**. Priloženi alat stavite u rupu na postolju i **okrećite u smeru kazaljke na satu dok ne čujete "klik"**. To je znak da je kapa kertridza spremna za odvajanje od tela kertridza. Nakon toga izvadite alat.

3. Izvadite kertridz iz postolja i **koristeći alat i novonastalu rupu, podignite kapu kertridza i odvojite je u potpunosti**, kao što je to prikazano na slikama.

4. Postavite priloženi gumeni podložak u postolje kao što je to prikazano na slici, **vođeći računa da je u potpunosti pričvršćen**. Deo kertridza na kome se nalaze mlaznice postavite u postolje, a zatim **popgurajte gornji deo kertridza dok ne čujete "klik"**.

5. Ubodite iglu šprica u sredinu gumenog čepa na bočici mastila. Držeći bočicu **obrnutu**, izvucite **2,5ml mastila** povlačeći klip šprica unazad u vremenskom intervalu od oko **15 sekundi**. Nakon toga izvucite iglu iz bočice.
  - ◆ **Upozorenje 1:** **Ne otvarajte bočicu sa mastilom.**
  - ◆ **Upozorenje 2:** **Koristite različite špricve za svaku boju (plavu, crvenu i žutu).**

6. Ubodite iglu u rupu za dopunu željene boje (kako je to naznačeno na slici) **tađo da vrh igle bude usmeren ka mlaznicama**. Izvucite iglu za oko **5mm unazad**. Ubrizgajte **2,5ml mastila** u vremenskom intervalu od oko **20 sekundi**. Nakon toga izvucite iglu u potpunosti.
  - ◆ **Upozorenje 1:** **Propisana količina mastila koristi se za potpuno prazan kertridz.**
  - ◆ **Upozorenje 2:** **Ukoliko se mastilo ubrizgava previše brzo ili u prevelikim količinama može doći do prelivanja.**

7. Postavite priloženi špic (namenjen za izvlačenje mastila) u gumenu rupu na donjoj strani postolja i **pažljivo izvucite 0,5ml mastila**. Nakon toga izvadite špic.
  - ◆ **Upozorenje:** **Koristite priloženi špic bez igle i vodite računa da se izvučeno mastilo ne vrati nazad u kertridz.**
  - ◆ **Napomena:** **Opisani postupak čisti mlaznice i osigurava pravilan rad kertridza.**

8. Izvadite kertridz iz postolja i očistite višak mastila sa mlaznica tako što ćete nekoliko puta **blago prisloniti papirnu maramicu** na taj deo kertridza. Zalepite poklopac kertridza sa priloženom trakom, postavite ga u printer i pokrenite **"nozzle cleaning"** proces.
  - ◆ **Napomena:** **Ukoliko posle dopune mastilo nastavi da curi ili otisak ne zadovoljava u potpunosti, pročitajte "Emergency measures when problems occur after refilling"** na kraju uputstva i preduzmite potrebne korake.